

VERBUNDWÄNDE

...AKUSTISCHE SANIERUNG MIT GERINGER DICKE AN EXISTIERENDEN MAUERN
3therm | silenzio

Dokument

vom: 02 / 01 / 2020

Revision Nr.01 vom: 27 / 10 / 2021

Seite 1/5

Lösung Slim mit PHONESTAR

Gesamtdicke System 3 cm

BESCHREIBUNG

Leistungsstarke Verklebung der falschen Wand in nur 3 cm. Dank des hervorragenden Verhaltens der PHONESTAR-Platte im Tieftonbereich wird dieses System häufig dort eingesetzt, wo wenig Platz zur Verfügung steht und die akustische Dämpfung von tauben Geräuschen (z.B. Bass, Musik) optimiert werden soll.

AUFBAU

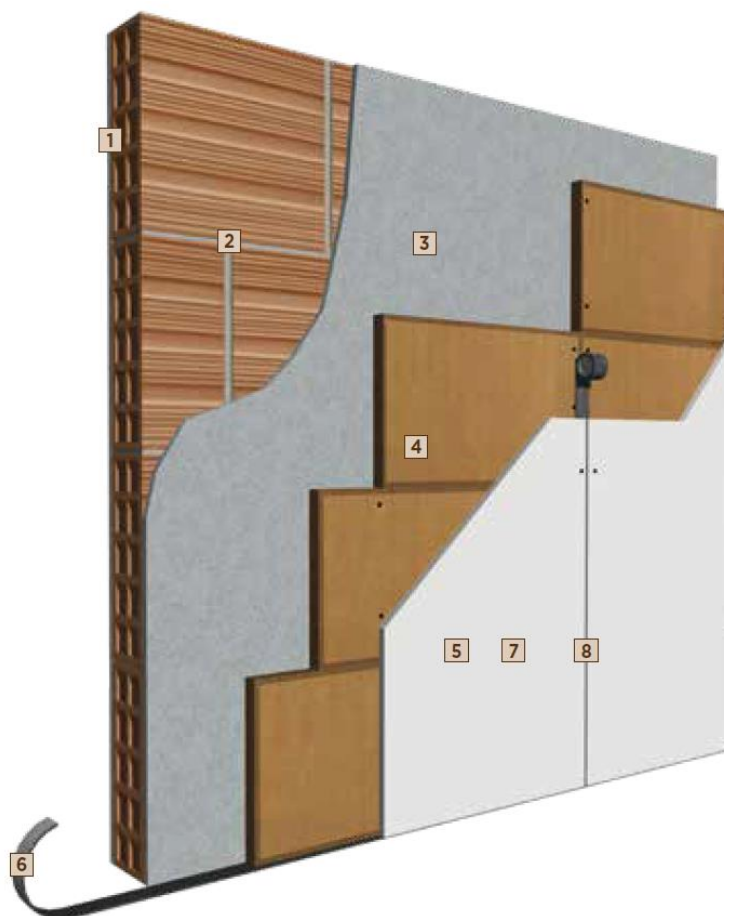
■ Lösung Slim mit PHONESTAR

- 1 Verputz 15 mm
- 2 Lochziegel 120 mm
- 3 Verputz 15 mm
- 4 **PHONESTAR ST TRI 12.5 mm**
- 5 Gipskartonplatte 12.5 mm
- 6 **Silenz TAGLIAMURO GIPS**
- 7 **Feinspachtel Silikaolin UNIVERSAL GIPS**
- 8 **Wandfarbe Silikaolin TOP UNIVERSAL**

AKUSTISCHE DÄMMUNG:

Rw= bis zu 60 dB

Gesamtdicke System: 3 cm



VERBUNDWÄNDE

...AKUSTISCHE SANIERUNG MIT GERINGER DICKE AN EXISTIERENDEN MAUERN
3therm | silenzio

Dokument

vom: 02 / 01 / 2020

Revision Nr.01 vom: 27 / 10 / 2021

Seite 2/5

AUSSCHREIBUNGSTEXT SYSTEM

| BESCHREIBUNG | EINHEIT | MENGE | BETRAG |
|---|----------------|-------|--------|
| <p>Lieferung und Installation einer 3-Therm-Akustiktrennwand "Ziegelwandlösung mit Silenz WOOD", völlig getrennt von den Außenstrukturen, aus 8 cm dickem Doppellochziegel (oder 8 cm Lochziegel und 12 cm Lochziegel). Vor dem Verlegen der Ziegel wird die Wand am Boden mit einem 30 cm breiten Streifen 3therm Silenz TAGLIAMURO LATER und an den Seiten und an der Decke mit 4/5 mm 3therm STEPSOUND ZERO, der streichbaren Schallschutzpaste, die mit einer glatten Kelle aufgetragen wird und die akustische Trennung garantiert, aber dank ihrer rauen Konsistenz gleichzeitig die Haftung des Mörtels gewährleistet, entkoppelt. Anschließend wird die erste Schicht von 8 cm dicken Trennwänden angebracht, die 3 cm außerhalb der vorhandenen Pfeiler liegen. Auf der Innenseite der Wand wird ein 1 cm dicker Mörtelputz aufgetragen. Nach dem Trocknen wird die 4 cm dicke 3therm Silenz WOOD Akustikplatte mit dem 3therm UNICOAT P99 Kleber aufgeklebt. Die Fugen zwischen den Paneelen werden dann mit dem speziellen verputzbaren Akustikband SONORA TAPE abgedichtet, und die zweite 8 oder 12 cm dicke Ziegelmauer wird errichtet, wobei darauf zu achten ist, dass sie 3 cm von etwaigen Säulen entfernt ist. Die spezielle schalldämmende Ummantelung CLA MICROGUM SLIK, 8 mm dick, mit Kleber, wird dann an den Seiten der Säulen zu den Wohnbereichen hin angebracht. Anschließend wird sie mit Ziegeln verkleidet, um eine Übereinstimmung mit der gerade errichteten Mauer zu erreichen. Alles wird mit 1 cm Mörtel auf beiden Seiten abgeschlossen, damit das fertige Werk für den Anstrich bereit ist.</p> <p>Konkret:</p> | | | |
| Liefen und Verlegen von 2 Lagen Hohlziegelmauerwerk für geschütztes Innenmauerwerk, verlegt auf Mörtelschicht, Größe 8x15x30cm | m ² | | |
| Lieferung und Auftragen von Zement- und Gipsrohörtel für die Herstellung einer 1,5 cm dicken Deckschicht auf der Außenseite der Wand und eines 1 cm dicken Putzes auf der Innenseite der ersten Schicht der Lochplatten. | m ² | | |
| Lieferung und Montage von 3therm SILENZ WOOD starr-elastischen Paneelen zur Schalldämmung in gemauerten Trennwänden, bestehend aus 30 kg/m ³ - Polyesterfaser, Dicke 20 mm, dazwischen 2 Platten aus gepressten Naturholzfasern, Dicke 10 mm, Dichte 250 kg/m ³ , Dicke 40 mm, Schalldämmung Rw=32dB, Brandverhaltensklasse E, äquivalente Luftschicht Sd=0,18m, Wärmewiderstand =0,56 mqK/W, Gewicht ca. 5 kg. | m ² | | |
| Lieferung und Installation von 3therm SILENZ TAGLIAMURO LATER , einem hochdichten akustischen Entkopplungsstreifen für Ziegel- und Holzwände, der aus hochdichten vulkanisierten Gummimikrogranulaten (750 kg/cu.m.) besteht, die aus natürlichen und synthetischen Elastomermischungen aus ökologischem Recycling hergestellt werden. Dicke 5mm, Dichte 750kg/m ³ , Länge 10m, dynamische Steifigkeit S'=55 MN/mc, Breite 100/150/200/250/300mm | ml | | |
| Lieferung und Anwendung von verputzbarem Acrylatklebeband für die perfekte Abdichtung von Akustikwänden 3therm SONORA TAPE , verputzbares PP-Vliesband beschichtet mit lösungsmittelfreiem, VOC-freiem Acrylatkleber mit hoher Klebkraft. Verbrauch: 1,2 ml pro Quadratmeter Wand | ml | | |
| Lieferung und Verlegung einer mehrschichtigen schalldämmenden Membrane für die Schalldämmung von Entwässerungssäulen, Pfeilern, Systemen, Böden, Wänden und Aufzugsschächten 3therm CLA MICROGUM SLIK , viskoelastische polymere schalldämmende Membrane, bestehend aus einer Mischung aus weichmachenden EPDM-Elastomeren, die zwischen zwei Schichten aus vernetztem PE mit vollständig geschlossenen Zellen eingebettet ist. Luftschalldämmung Rw= 27 dB, Gewicht ca. 4,5kg/m ² , Sd=200m, Wärmeleitfähigkeit 0,17 W/mK, Dicke 8 mm. | Stk. | | |
| Lieferung und Einbau von 3therm STEPSOUND ZERO , einer speziellen, gebrauchsfertigen Akustik-Entkopplungspaste auf Basis von Elastomeren, Bindemittelharzen und Haftadditiven, zur Herstellung einer elastischen Entkopplungsschicht auf handwerkliche Art und Weise. Dynamische Steifigkeit S'=35 MN/m ³ , Trittschallminderung ΔLn,w= 25 dB, Schalldämmleistung Rw=15dB, durchschnittlicher Verbrauch bei Dicke 5mm ca. 5 kg/m ³ . Die Verlegung erfolgt nach den Anweisungen des Herstellers, wobei eine Trocknungszeit von 24 Stunden einzuhalten ist. | m ² | | |
| Anfällige Arbeitsstunden | €/St. | | |
| Abfallentsorgung und Transport zur Mülldeponie auf Kosten des Kunden, falls zutreffend | m ² | | |
| Leer-zu-Voll-Messung | m ² | | |

VERBUNDWÄNDE

...AKUSTISCHE SANIERUNG MIT GERINGER DICKE AN EXISTIERENDEN MAUERN
3therm | silenzio

Dokument

vom: 02 / 01 / 2020

Revision Nr.01 vom: 27 / 10 / 2021

Seite 3/5

VERWENDETE 3THERM PRODUKTE



Silenz TAGLIAMURO LATER

Akustische Mauertrennlage-Streifen mit hoher Dichte für Ziegel- und Holzwände 1.2ml/m²



Silenz WOOD

Starre und gleichzeitig elastische Platte zur Schalldämmung zwischen Ziegelmauern



Silenz GIPS

Mehrschichtige schalldämmende Membran zur Schalldämmung und Abdeckung von Stahlbetonstützen.



Sonora TAPE

Verputzbares Acrylat-Klebeband aus Polypropylen-Vliesstoff für die Abdichtung und Luftdichtheit von Plattenverbindungen. Verbrauch: 1,2 ml/m².



STEPSOUND ZERO

Vorgemischte Akustikmasse für die Schalldämmung an Treppen und Wandanschlüssen

ANDERE PRODUKTE

- Ziegellochung für innere Trennwände
- Mörtel aus Gips und Zement

VERBUNDWÄNDE

...AKUSTISCHE SANIERUNG MIT GERINGER DICKE AN EXISTIERENDEN MAUERN
3therm | silenzio

Dokument

vom: 02 / 01 / 2020

Revision Nr.01 vom: 27 / 10 / 2021

Seite 4/5

VERLEGEANLEITUNGEN

1. Verlegung der Streifen unter der Trennwand Silenz TAGLIAMURO LATER

Legen Sie die Streifen unter der Trennwand Silenz **TAGLIAMURO LATER** direkt auf den Boden. Die Trennwand muss vollständig auf den Leisten aufliegen, um einen Kontakt mit der Deckenstruktur und die damit verbundene Ausbreitung von Schwingungen zu vermeiden.

2. Diskontinuität zwischen Räumen schaffen

Um die Ausbreitung des Lärms durch die Decke zu vermeiden (die eine Kontinuität zwischen den beiden zu trennenden Räumen darstellt), fräsen Sie mit einem Scheibenfräser drei 5 mm tiefe Schnitte in den Putz, und zwar entlang der gesamten Linie, an der die Wand errichtet werden soll (also parallel zu dem zuvor auf dem Boden verlegten Wandschneidestreifen). Diese Fräsungen werden dann von der gesamten Trennwand überdeckt, wirken aber als Unterbrechung und unterbrechen den Durchgang von Vibrationen!

3. Knoten heilen: Seitliche und obere Abschaltung mit STEPSOUND ZERO

Die streichfähige Akustikpaste 3therm STEPSOUND ZERO 2 Minuten lang mit einer Bohrmaschine und einem Schneebesens verrühren. Anschließend wird die Paste mit einer glatten Kelle in einer Dicke von ca. 5 mm aufgetragen, wobei "Trennstreifen" in der Breite der zu errichtenden Wand entstehen. Diese Streifen werden vertikal an der rechten und linken Seite (Wand-zu-Wand-Kontakt) und horizontal an der Decke (Wand-zu-Decke-Kontakt) angebracht. Bei der Anwendung an der Decke sind 2 dünne Schichten im Abstand von 2 Stunden aufzutragen, um eine Überlastung des Produkts und ein Abtropfen zu vermeiden. Warten Sie 24 Stunden, bis das Produkt getrocknet ist (die Trocknungszeit hängt von den Umgebungsbedingungen und der Art des Untergrunds ab). Das Ergebnis ist ein "Schwingungsdämpfungsrahmen", bestehend aus dem Silenz TAGLIAMURO LATER Wandschneidestreifen am Boden und der STEPSOUND ZERO spreizbaren Akustikdichtung an der rechten und linken Seite sowie an der Decke.

4. Erstellung der ersten Ziegelmauerschicht

2 cm Bettungsmörtel auf den Streifen Silenz TAGLIAMURO LATER auftragen und mit der Mörtelverlegung der ersten Schicht von 8 cm Lochziegeln fortfahren, um die Wand zu vervollständigen. Der Kontakt der Trennwand mit den Seitenwänden und der Decke wird durch das Vorhandensein der spreizbaren akustischen Dichtung STEPSOUND ZERO vermieden. Dann wird auf der Innenseite ein 1 cm dicker Mörtelputz aufgetragen, um die Wand zu verstärken und zu festigen.

5. Verlegung der Silenz WOOD Akustikplatte

Bereiten Sie den 3therm UNICOAT P99 Kleber vor, verteilen Sie ihn mit einem Zahnspachtel auf den Silenz WOOD Akustikplatten und legen Sie die Platten mit der verputzten Seite an die Wand. Die Platten sollten waagrecht (an der Längsseite) verlegt werden, und Kreuzfugen sollten vermieden werden.

Anschließend werden die Fugen zwischen den Paneelen mit dem speziellen Akustikband Sonora TAPE.

6. Erstellung der zweiten Schicht der Ziegelwände

Streichen Sie 2 cm Bettungsmörtel auf den Streifen Silenz TAGLIAMURO LATER und verlegen Sie die zweite Schicht von 8 cm (oder 12 cm) Lochziegeln im Anschluss an die Silenz WOOD-Platte, um die Wand zu vervollständigen. Der Kontakt der Trennwand mit den Seitenwänden und der Decke wird durch das Vorhandensein der spreizbaren akustischen Dichtung STEPSOUND ZERO vermieden.

VERBUNDWÄNDE

...AKUSTISCHE SANIERUNG MIT GERINGER DICKE AN EXISTIERENDEN MAUERN
3therm | silenzio

Dokument

vom: 02 / 01 / 2020

Revision Nr.01 vom: 27 / 10 / 2021

Seite 5/5

7. Fertigstellung beider Seiten der Wand

Anschließend wird eine 1,5 cm dicke Schicht aus Gips- und Zementmörtel aufgetragen, gefolgt von einer Schicht aus feinem Kalk. NB: Die 2 Schichten des Endmörtels müssen vollständig auf den Silenz TAGLIAMURO LATER Streifen aufliegen, um den Kontakt mit der Bodenstruktur und die daraus resultierende Ausbreitung von Vibrationen zu vermeiden.

8. Vorhandensein eines Stahlbetonpfeilers. (SIEHE "BAUKNOTEN: SÄULEN-WAND-TRENNUNG")

Wenn die akustische Trennwand durch Stahlbetonpfeiler unterbrochen wird, müssen die beiden Ziegelschichten 3 cm außerhalb der Pfeilerkante verlegt werden, so dass auf beiden Seiten der Wand ein 3 cm breiter "Hohlraum" entsteht, in den die aufgeklebte schalldämmende Ummantelung aus 3therm CLA MICORGUM SLIK verlegt werden muss, gefolgt von den Ausfachungsplatten oder einem Metallgitter, um die Haftung des Putzes zu gewährleisten.

9. Elektrische Dosen, Abzweigdosen

Um eine optimale akustische Leistung zu erzielen, sollte die Wand intakt bleiben, d. h. ohne Löcher oder Unterbrechungen.

Es ist wichtig, dass die Boxen nicht auf beiden Seiten der Wand gespiegelt werden;

Es ist wichtig, eine spiegelnde Installation der Kästen auf beiden Seiten der Wand zu vermeiden; - Wenn es Rohrleitungen gibt, ist es wichtig, die Kammern des Lochziegels mit Mörtel zu versiegeln, so dass eine Art "versiegelter Weg" entsteht, damit sich der Lärm nicht durch den Lochziegel ausbreitet.

DETAILS UND FOTOS

Abb.1



Abb. 2



Abb. 1: Detail von Silenz WOOD an der Wand geklebt und an den Fugen mit Sonora TAPE abgeklebt, und Silenz TAGLIAMURO LATER Wandschneidestreifen

Abb. 2 und 3: Detail der seitlichen und oberen Trennung mit STEPSOUND ZERO streichbarer Akustikpaste und Auskleidung des