

# VERBUNDWÄNDE

...AKUSTISCHE SANIERUNG MIT GERINGER DICKE AN EXISTIERENDEN MAUERN  
3therm | silenzio

Dokument

vom: 02 / 01 / 2020

Revision Nr.01 vom: 27 / 10 / 2021

Seite 1/5

## Lösung Slim mit Silenz GPSGOMMA Gesamtdicke System 3,5 cm

### BESCHREIBUNG

Aufgeklebte Gegenwand zur Reduzierung des Luftschalls bei geringem Platzangebot (2,5 bis 4 cm). Ideal für die Renovierung von Wohnungen, Hotelzimmern, Wänden in Treppenhäusern oder Fluren.

### AUFBAU

#### ■ Lösung Slim mit Silenz GIPSOGOMMA

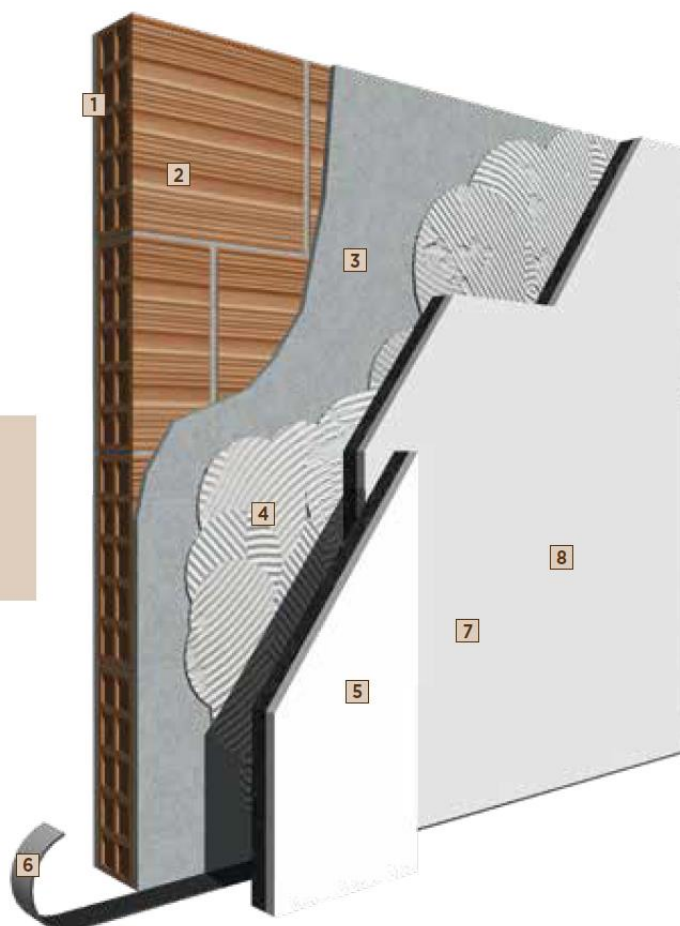
- 1 Verputz 15 mm
- 2 Lochziegel 120 mm
- 3 Verputz 15 mm
- 4 Klebespachtel 5 mm
- 5 **Silenz GIPSOGOMMA sp. 32.5 mm**
- 6 **Silenz TAGLIAMURO GIPS**
- 7 **Feinspachtel Silikaolin UNIVERSAL GIPS**
- 8 **Wandfarbe Silikaolin TOP UNIVERSAL**

#### AKUSTISCHE DÄMMUNG:

Rw= bis zu 57 dB (mit Silenz Gipsogomma 22.5 mm)

Rw= bis zu 60 dB (mit Silenz Gipsogomma 32.5 mm)

Gesamtdicke System: max 3.5 cm



# VERBUNDWÄNDE

...AKUSTISCHE SANIERUNG MIT GERINGER DICKE AN EXISTIERENDEN MAUERN  
3therm | silenzio

Dokument

vom: 02 / 01 / 2020

Revision Nr.01 vom: 27 / 10 / 2021

Seite 2/5

## AUSSCHREIBUNGSTEXT SYSTEM

BESCHREIBUNG	EINHEIT	MENGE	BETRAG
Lieferung und Montage des 3therm "Soluzione Slim con Silenz GIPSOGOMMA" Akustikwandsystems mit geringer Dicke, bestehend aus speziellen Akustikplatten in Verbindung mit Silenz GIPSOGOMMA Gipskartonplatten. An der Wand durch Kleben mit rückseitigem Klebemörtel angebracht und durch schwingungsdämpfende Silenz TAGLIAMURO GIPS-Dichtungen vom Kontakt mit den Seitenwänden, der Decke und dem Boden entkoppelt. Einschließlich Spachteln und Verfugen, um das Werk für den Anstrich vorzubereiten. Konkret:			
Lieferung und Anwendung von 3therm SILIKAOLIN PRIMER ACR, einer wasserbasierten Wandgrundierung mit ausgezeichneten Fixier- und Verankerungseigenschaften auf der Grundlage einer wässrigen Dispersion von dünnflüssigen, hochpenetrierenden Acryl-Fluorcarbon-Polymeren. Spezifisches Gewicht 1.10 kg/dm <sup>3</sup> , Verbrauch 0,10 - 0,15 lt/qm, niedrige Viskosität, 20 l Verpackung.	Verp..		
Lieferung und Verlegung einer Hochleistungs-Akustikplatte mit Gummigranulat für die Renovierung mit direkter Verkleidung von Wänden und Zwischendecken 3therm SILENZ GIPSOGOMMA, bestehend aus 12,5 mm dicken Gipskartonplatten in Verbindung mit einem 20 mm dicken Agglomerat aus vulkanisiertem Gummimikrogranulat hoher Dichte (750 kg/cu.m.) aus ökologischem Recycling, vorbereitet für die direkte Befestigung durch Aufkleben auf den akustisch zu sanierendem Untergrund. Dicke 32,5 mm, Gewicht ca. 24,5 kg/m <sup>2</sup> , Schalldämmung der Platte Rw=32dB (Test nach UNI EN-ISO 717-1), Brandverhaltensklasse Bs1d0. Wandmontage: mit Hilfe der elastischen Dichtungen SILENZ TAGLIAMURO GIPS .	m <sup>2</sup>		
Lieferung und Montage eines selbstklebenden Entkopplungs- und Entfestigungsbandes für Gipskarton-Leichtbauwände 3therm SILENZ TAGLIAMURO GIPS, bestehend aus voll geschlossenzelligem, vernetztem Polyethylenschaum mit einer Dichte von ca. 35 kg/mc, ein- oder beidseitig klebend. Dicke ca. 4 mm, Dichte 35 kg/m <sup>3</sup> , Länge 20 m, dynamische Steifigkeit S'=60 MN/m <sup>3</sup> , Breite 30/50/70/95 mm.	ml		
Lieferung und Auftragen von Klebemörtel auf Gipsbasis, der mit Vinylkleber behandelt wurde, speziell für beschichtete Gipskartonplatten, die auf der gesamten Oberfläche der Gipskartonplatte verlegt werden. Mischen mit Wasser 15lt/Sack, 25kg-Säcke. Ausbeute: 3 kg/m <sup>2</sup>	kg		
Lieferung und Montage von 3therm UNIVERSAL GIPS Pulverspachtel, selbstklebend, geeignet zum Füllen von Rissen und Ausgleichen von Gipskartonwänden. Besteht aus natürlichem Gesteinsmehl, Alabastergips, speziellen pulverförmigen Harzen und Zusatzstoffen. Packungen zu 20 kg, Trocknungszeit 4-6 h.	Verp..		
Lieferung und Auftragen von 3therm TOP UNIVERSAL, einer hochdeckenden, atmungsaktiven Farbe auf Wasserbasis, die speziell für Gipskartonoberflächen entwickelt wurde. Formuliert mit einem Bindemittel auf Harzbasis in Mikroemulsion mit hoher Penetration, Pigmenten und deckenden Füllstoffen, um eine gleichmäßige Oberfläche und Deckkraft zu erzielen. Abriebfestigkeit Kat. 3 nach EN 13300, Deckvermögen Kl.2 nach EN 13300, Ergiebigkeit 6/7 lt/m <sup>3</sup> , VOC-Gehalt <20 g/l, Packungsgröße 14 lt.	Verp..		
Anfällige Arbeitsstunden	€/St.		
Abfallentsorgung und Transport zur Mülldeponie auf Kosten des Kunden, falls zutreffend	m <sup>2</sup>		
Leer-zu-Voll-Messung	m <sup>2</sup>		

# VERBUNDWÄNDE

...AKUSTISCHE SANIERUNG MIT GERINGER DICKE AN EXISTIERENDEN MAUERN  
3therm | silenzio

Dokument

vom: 02 / 01 / 2020

Revision Nr.01 vom: 27 / 10 / 2021

Seite 3/5

## VERWENDETE 3THERM PRODUKTE



### Silenz GIPSGOMMA Dicke 12+10mm oder 12+20mm

Schalldämmplatte mit Gummigranulat für die Sanierung durch direktes Anbringen an Wänden und Decken



### Silenz TAGLIAMURO GIPS

Selbstklebendes, entkoppelndes Akustikband für leichte Gipskartonwände



### SILIKAOLIN PRIMER ACR

Edelputz auf Dispersionsbasis zur Verfestigung von Untergründen und zur Vorbereitung des Untergrunds für die Verklebung von Fassadenplatten. Verbrauch 0,10 - 0,15 l/m<sup>2</sup>.



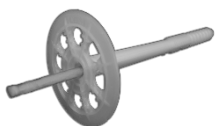
### UNIVERSAL GIPS

Selbstklebender Pulverspachtel, geeignet zum Füllen von Rissen und Ausgleichen von Gipskartonwänden. Er löst sich nicht ab, schrumpft nicht und reißt nicht, selbst wenn er dick aufgetragen wird.



### TOP UNIVERSAL

Atmungsaktive Farbe auf Wasserbasis mit hoher Deckkraft, die speziell für Gipsplattenoberflächen entwickelt wurde. Das Vorhandensein eines Bindemittels auf Basis einer Mikro-Acrylat-Emulsion in der Formulierung ermöglicht es, das Produkt direkt auf Gips und Gipskarton zu verwenden, ohne dass eine Schicht Fixiermittel aufgetragen werden muss. Verbrauch: 7 l/m<sup>2</sup>.



### OPTION: DSH-K AUSSCHLAGDÜBEL - CERT. ETA

Professioneller Schlagdübel (GLASMESSER) für die Befestigung von Platten in Stein, gelochtem und ungelochtem Ziegel, Beton, Gasbeton. Verbrauch: 4 Stück/m<sup>2</sup>.

## ANDERE PRODUKTE

- Klebemörtel auf Gipsbasis, der mit Vinylklebern behandelt wurde, speziell für beschichtete Gipsplatten

# VERBUNDWÄNDE

...AKUSTISCHE SANIERUNG MIT GERINGER DICKE AN EXISTIERENDEN MAUERN  
3therm | silenzio

Dokument

vom: 02 / 01 / 2020

Revision Nr.01 vom: 27 / 10 / 2021

Seite 4/5

## VERLEGEANLEITUNGEN

### 1. Verlegung der Silenz TAGLIAMURO GIPS Entkopplungswanddichtung

Bringen Sie das MONOADESIVO-Entkopplungsband am Boden, an der Decke und an den Seitenwänden an, um eine vollständige elastische Entkopplung zwischen der Akustikplatte und den angrenzenden Flächen zu schaffen..

### 2. Vorbereitung des Untergrundes durch Auftragen von SILIKAOLIN PRIMER ACR

Prüfen Sie die Konsistenz der vorhandenen Wandbeschichtung. Wenn der Anstrich oder der Putz beschädigt ist, entfernen Sie die beschädigten Teile des Anstrichs und entfernen Sie alle Staubspuren.

Die Verankerungsgrundierung SILIKAOLIN PRIMER ACR (Verbrauch 0,10 - 0,15 l/m<sup>2</sup>) mit einer Rolle oder einem Pinsel auftragen, mit einer ersten Schicht, die 1:4 mit Wasser verdünnt ist, gefolgt von einer zweiten Schicht, die 15% mit Wasser verdünnt ist. Warten Sie, bis es getrocknet ist (ca. 6 Stunden).

### 3. Diskontinuität zwischen Räumen schaffen

Um die Ausbreitung des Lärms durch die Decke (die eine Kontinuität zwischen den beiden zu trennenden Räumen darstellt) zu vermeiden, werden mit einem Scheibenfräser 2 oder 3 5 mm tiefe Löcher in den Putz gefräst, parallel zur zu sanierenden Wand. Diese Rillen werden dann von der Gegenwand überdeckt, wirken aber als Unterbrechungspunkt und unterbrechen den Durchgang der Schwingungen!

### 4. Verlegung der Silenz GIPSOGOMMA Akustikplatte

Mischen Sie den Klebemörtel mit einem mit Vinylkleber behandelten Gipsuntergrund, speziell für beschichtete Gipsplatten (Wasserzugabe: 15 l/Sack, 25 kg-Säcke), und verteilen Sie ihn mit einer Zahnkelle auf der gesamten Oberfläche der Silenz GIPSOGOMMA-Akustikplatte, bevor Sie die Platten an der bestehenden Wand anbringen.

Das Akustikpaneel wird dank der Silenz TAGLIAMURO GIPS Akustikdichtung vollständig von der Decke, dem Boden und den Seitenflächen getrennt.

NB: Beurteilen Sie immer die tatsächliche Qualität der Wand, auf die die Silenz GIPSOGOMMA-Platte geklebt wird, und die Dichtigkeit der Verklebung. Bei Oberflächen mit schlechter Abdichtung oder bei Wandhöhen über 2,80 m ist wie unter Punkt 7 beschrieben vorzugehen.

### 5. Nivellierung und Verfugung

Prüfen Sie die Ebenheit des Untergrunds mit einer Wasserwaage und dichten Sie dann die Fugen zwischen den Platten (und eventuellen Befestigungspunkten) mit 3therm UNIVERSAL GIPS Fugenmörtel und Gewebeband ab:

-Legen Sie das Band auf die Fuge und tragen Sie die erste Mörtelschicht mit leichtem Druck mit einem Spachtel auf.

-Nach dem Trocknen wird die zweite Schicht Fugenmörtel aufgetragen, diesmal in einem breiteren Streifen von etwa 20/30 cm über die Fuge zwischen den Platten.

-Dann eine dritte und letzte Schicht auftragen und nach dem vollständigen Trocknen die Oberflächen schleifen und glätten.

### 6. Fertigstellung

Mit der atmungsaktiven Wasserfarbe für Innenräume 3therm TOP UNIVERSAL, erhältlich in der farbigen oder neutralen Version, in 2 Schichten mit Pinsel oder Rolle auftragen.

### 7. OPTIONAL: Mechanische Befestigung der Platte

Wenn vor Ort festgestellt wird, dass die Stütze nicht stark genug ist, ist wie folgt vorzugehen:

-Bereiten Sie die Löcher für die Dübel (4 Stück/qm) mit einem Bohrer mit einer Ø10mm Spitze vor.

-Mit einem Fräser Ø50mm eine kreisförmige Fräsung 3mm tief in die Gipskartonplatte einbringen, um die spätere Aufnahme der Dübelrosette zu ermöglichen und die totale Ebenheit der Oberfläche zu gewährleisten.

-Setzen Sie die DSH-K-Befestigungsdübel ein und hämmern Sie sie an ihren Platz.

# VERBUNDWÄNDE

...AKUSTISCHE SANIERUNG MIT GERINGER DICKE AN EXISTIERENDEN MAUERN  
3therm | silenzio

Dokument  
vom: 02 / 01 / 2020  
Revision Nr.01 vom: 27 / 10 / 2021  
Seite 5/5

## 8. Fertigstellung beider Seiten der Wand

Anschließend wird eine 1,5 cm dicke Schicht aus Gips- und Zementmörtel aufgetragen, gefolgt von einer Schicht aus feinem Kalk.  
NB: Die 2 Schichten des Endmörtels müssen vollständig auf den Silenz TAGLIAMURO LATER Streifen aufliegen, um den Kontakt mit der Bodenstruktur und die daraus resultierende Ausbreitung von Vibrationen zu vermeiden.

## 9. Vorhandensein eines Stahlbetonpfeilers. (SIEHE "BAUKNOTEN: SÄULEN-WAND-TRENNUNG")

Wenn die akustische Trennwand durch Stahlbetonpfeiler unterbrochen wird, müssen die beiden Ziegelschichten 3 cm außerhalb der Pfeilerkante verlegt werden, so dass auf beiden Seiten der Wand ein 3 cm breiter "Hohlraum" entsteht, in den die aufgeklebte schalldämmende Ummantelung aus 3therm CLA MICORGUM SLIK verlegt werden muss, gefolgt von den Ausfachungsplatten oder einem Metallgitter, um die Haftung des Putzes zu gewährleisten.

## 10. Elektrische Dosen, Abzweigdosen

Um eine optimale akustische Leistung zu erzielen, sollte die Wand intakt bleiben, d. h. ohne Löcher oder Unterbrechungen.

Es ist wichtig, dass die Boxen nicht auf beiden Seiten der Wand gespiegelt werden;

Es ist wichtig, eine spiegelnde Installation der Kästen auf beiden Seiten der Wand zu vermeiden; - Wenn es Rohrleitungen gibt, ist es wichtig, die Kammern des Lochziegels mit Mörtel zu versiegeln, so dass eine Art "versiegelter Weg" entsteht, damit sich der Lärm nicht durch den Lochziegel ausbreitet..

## DETAILLS UND FOTOS

Abb.1



Abb. 2



Abb. 1: Detail von Silenz WOOD an der Wand geklebt und an den Fugen mit Sonora TAPE abgeklebt, und Silenz TAGLIAMURO LATER Wandschneidestreifen

Abb. 2 und 3: Detail der seitlichen und oberen Trennung mit STEPSOUND ZERO streichbarer Akustikpaste und Auskleidung des