

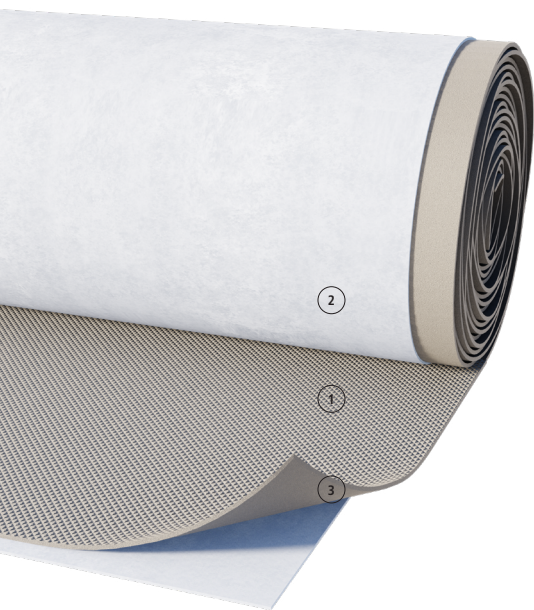
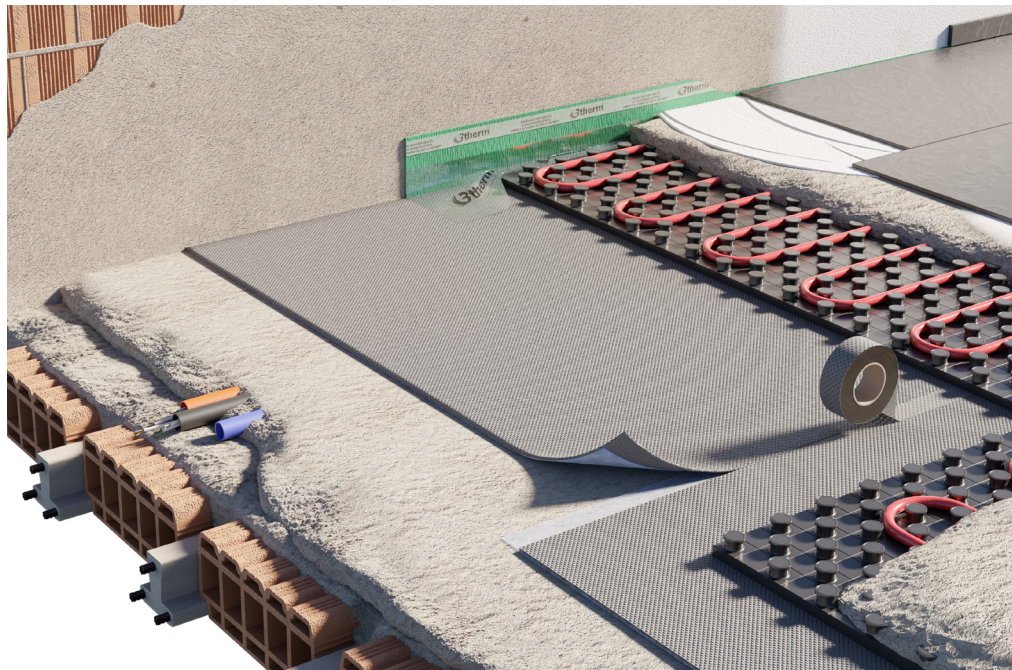
SONORA STRONG

04
R1

VORTEILE IM ÜBERBLICK:

Das Evergreen unter den Trittschall-Dämmstoffen, bestes Preis-Leistungs-Verhältnis

- CAM zertifiziert, umweltfreundlich
- Ausgestattet mit Überlappungsstreifen auf der langen Seite für einfaches Verbinden mit Klebeband
- Die Maße der Rollen begünstigen den Einsatz auf großen Baustellen
- Hervorragende Trittschalldämmwerte



Zusammensetzung:

- ① Vollständig geschlossenzelliger, physikalisch vernetzter PE-Schaum
- ② Spezielles Nadelvlies aus PES- Fasern
- ③ Überlappungsstreifen

Artikel und Abmessungen

Artikel	Dicke (mm)	Breite (m)	Länge (m)	Rolle (m ²)
40000006	8	1,5	50	75

Eigenschaften:



Zertifizierungen:



Technisches Datenblatt

Erwartete Trittschalldämmung		$\Delta L_{n,w} = 38 \text{ dB}$
Trittschalldämmung		$\Delta L_{n,w} = 34 \text{ dB}$
Scheinbare dynamische Steifigkeit		$s'_{\tau} = 10 \text{ MN/m}^3$
Dynamische Steifheit		$s' = 26 \text{ MN/m}^3$
Optimale Systemlastbedingungen		120 kg/m ²
Komprimierbarkeitsklasse		CP2
Wärmeleitfähigkeit		$\lambda = 0,034 \text{ W/mK}$
Sd-Wert		18 m
Flächengewicht		0,24 kg/m ²