

# VIBRA PAD



27

R1

## VORTEILE IM ÜBERBLICK:

### Schwingungsdämpfende Lager für Maschinen, Motoren, Anlagen

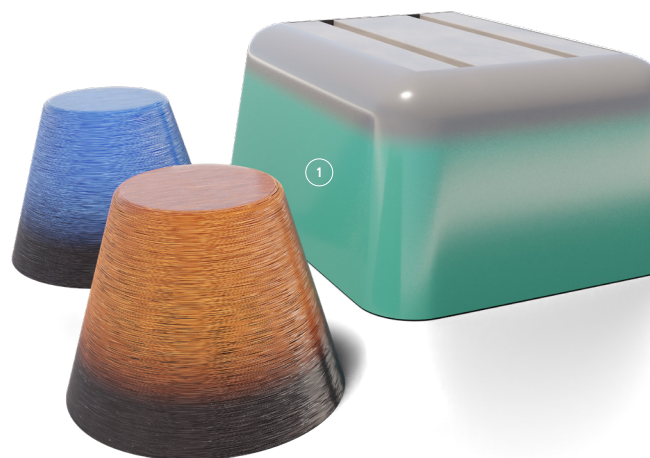
- Element mit variabler Dichte speziell für Wärmepumpen, Maschinen, Schwimmbäder
- Individuell
- Im Spritzgussverfahren hergestellte spezielle Rezeptur aus Polyurethan, Silikon und Latex
- Befestigungsplatten aus Aluminium oder Magnetplatten können in das Produkt integriert werden

new product

#### Eigenschaften:



Technisches Datenblatt						
Farbe	Blau	Grün	Magenta	Rot	Violett	Gelb
Poisson-Koeffizient	0,47	0,48	0,47	0,47	0,47	0,47
Elastizitätsmodul in Kompression und E <sub>Schnitt</sub> (N/mm <sup>2</sup> )	2,90	2,40	2,75	2,70	2,80	2,60
Viskoser Kompressionslauf (mm)	<0,1	<0,1	<0,1	<0,1	<0,1	<0,1
Verformungskraft bei Kompression CC <sub>10</sub> (kPa)	320,0	135,0	230,0	230,0	290,0	2000,0
Statische Lastbedingung [5%] Ls (kg/m <sup>2</sup> )	10000	3800	8000	7000	9000	5000
Statische + dynamische Lastbedingung [10%] Lsd (kg/m <sup>2</sup> )	32000	13500	26000	23000	29000	20000
Maximale/Spitzen-Lastbedingung [20%] Lp (kg/m <sup>2</sup> )	50000	38000	58000	52000	67000	49000
Elastomer-Härte Shore A	50,0	7,0	30,0	20,0	40,0	10,0
Dynamische Steifigkeit s' (MN/m <sup>2</sup> )	195,2	75,4	141,0	110,4	157,0	95,4
Resonanzfrequenz-Bedingung [Lsd] f <sub>0</sub> (Hz)	12,4	11,9	11,8	11,1	11,7	11,1
Leistungsfaktor/Q-Qualität	3,2	2,9	3,0	2,8	3,1	2,9
Durchschnittlicher Dämpfungsfaktor (%)	21,6	29,8	25,9	26,2	24,1	27,5



#### Zusammensetzung:

Mischung aus Polyurethan, Silikon und Latex ①

Artikel und Abmessungen				
Artikel	Schnitt	Unt. Basis (mm)	Ob. Basis (mm)	Max Höhe (mm)
Typ A	rechteckig	225 x 225	200 x 200	70
Typ B	rechteckig	275 x 185	250 x 160	70
Typ C	rechteckig	135 x 175	110 x 150	70
Typ D	rechteckig	330 x 235	300 x 200	70
Typ E	rund	80	40	70