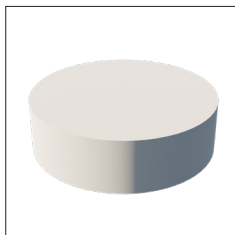
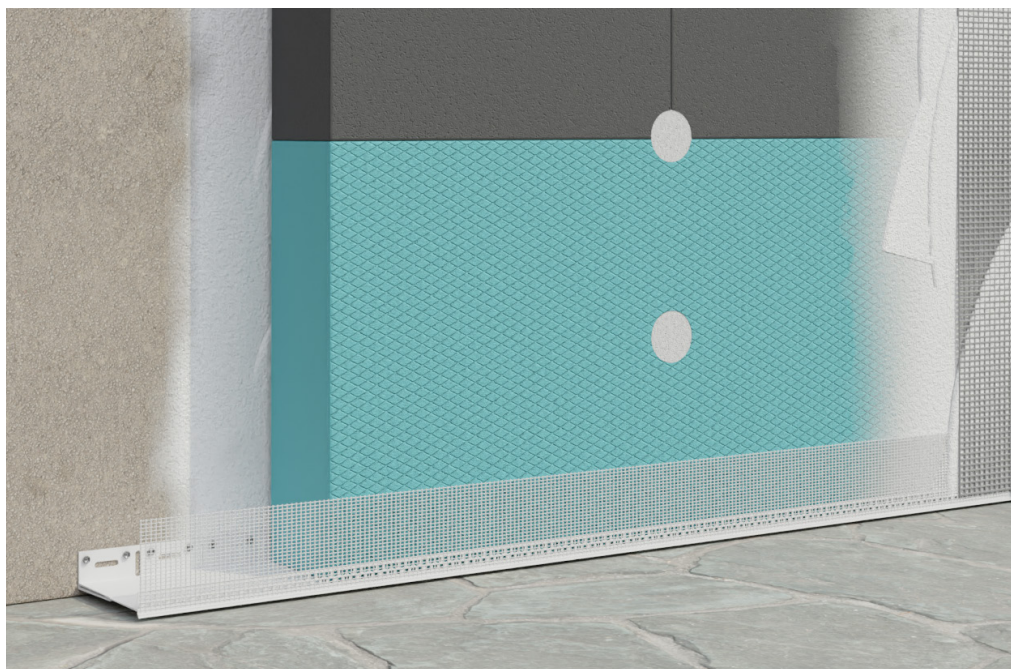


## VORTEILE IM ÜBERBLICK:

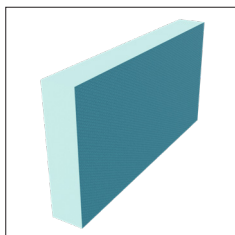
### In Blöcke geschnittene EPS-Dämmplatten für Wärmedämmverbundsysteme

- EPS erhältlich in Weiß oder Graphit
- Verfügbar EPS70 - EPS100 - EPS150 - EPS200
- Schrägschnitt zur Isolierung von Flachdächern möglich



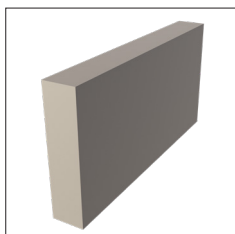
### EPS Dämmscheibe

Artikel	80250090
Material	EPS
Dicke	14 mm
Durchmesser	66 mm
Verpackung	300 Stk.



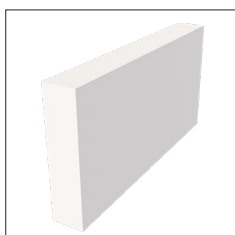
### Perimeterdämmplatte aus EPS

Artikel	80301xxx
Material	EPS 200 Kpa
Dicke	40 - 200 mm
Maße	500 x 1000 mm
Verpackung	unterschiedlich, je nach Stärke



### Überputzbare Dämmplatte aus Graphit - EPS

Artikel	80303xxx
Material	EPS mit zugesetztem Graphit
Dicke	40 - 200 mm
Maße	500 x 1000 mm
Verpackung	unterschiedlich, je nach Stärke



### Überputzbare Dämmplatte aus EPS Weiß

Artikel	80302xxx
Material	EPS
Dicke	40 - 200 mm
Maße	500 x 1000 mm
Verpackung	unterschiedlich, je nach Stärke