

Best wood FIBRE

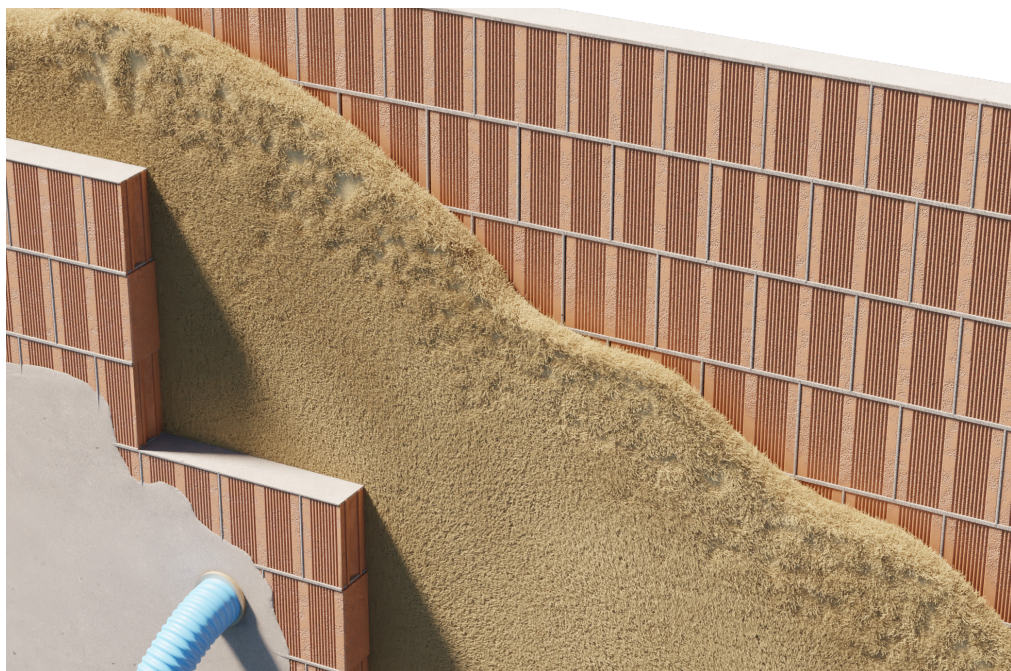
16

R3

PUNTI DI FORZA IN BREVE:

Fibra di legno in fiocchi per insufflaggio

- Coibentazione di cavedi e intercapedini in modo economico e veloce
- Fibra con struttura tridimensionale che evita il rischio di "assestamento" del materiale nel tempo
- Possibile isolare sottotetti non abitati versando il prodotto sulla superficie, senza ulteriori lavorazioni



Composizione:

- ① Fibre di legno di conifera e fosfato di ammonio

Articolo e dimensioni

Articolo	Altezza pacco (mm)	Larghezza pacco (mm)	Lunghezza pacco (mm)	Bancale (kg)
01330000	800	420	320	315

Caratteristiche:



Classificazione:



Scheda tecnica

Densità di installazione ad appoggio libero		~28 kg/m ³
Densità di installazione riempimento cavità		35 - 38 kg/m ³
Conducibilità termica di riferimento		$\lambda_0 = 0,039 \text{ W/mK}$
Assestamento riempimento cavità a 38 kg/m ³		0 %
Assestamento appoggio libero a 28 kg/m ³		8 %
Classe di reazione al fuoco		E
Coefficiente di resistenza al passaggio di vapore		$\mu = 1 - 2$
Capacità termica specifica		2100 J/KgK
Codice di classificazione prodotto		WF-EN13171-AF5-MU1/2